

# ジェロントピアとは

ギリシャ語の高齢者を意味する「ジェロント」と、楽園を意味する「ユートピア」のトピアを合わせた言葉で 高齢者と障がい者の楽園を意味しています。私たちは、高齢者・障がい者が共存出来る楽園（生活・生産・癒しの場）の創設を目指しています。

## ジェロントピア新潟の理念

人間愛

郷土愛

国際貢献



インドネシア人も活躍中!!



## 【施設サービス】

### ●ご利用いただける方

介護保険による、要介護1～5の認定を受けられた方が対象となります。

### ●サービス内容

食事・入浴・排泄など、日常生活全般にわたる介助や、健康管理、心のケアなどを提供します。  
また、寝たきりの改善・予防などにも力を注いでいます。

## 【施設の概要】

●敷地面積：4839㎡

●建物延面積：4984㎡

●構造：鉄筋3階建

(1階)

エントランスホール イルカホール

事務室 ボランティア室 会議室3

医務室 相談室 浴室

ユニット型個室：20

共同生活室：2

(2階)

屋上テラス 浴室

ユニット型個室：40

共同生活室：4

(3階)

浴室

共同生活室：4

ユニット型個室：40

## 【定員】

●入所100名

## 音楽があふれ 芸術の香りがする館内

広々としたイルカホール▶

ここで行われる音楽療法は、QOLの向上と、認知力UPを目指しています。



## ユニット型全室個室で 個人の生活スタイルを尊重

大切にしたい個人の生活スタイルを侵されることなく、安心して生活することができます。

※ユニット型個室

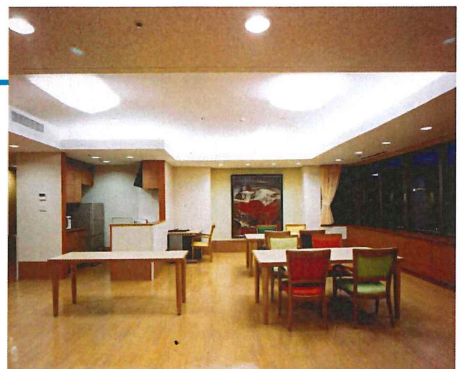
少人数で利用する共同生活室のまわりに、個室が配置されています。

共同生活室では、入所者同士が家庭的な雰囲気でお話ができます。



## 安心して利用できる 充実の設備

▼体のご不自由な方でも、特殊浴槽が完備されているので安心です。



▲木のぬくもりにあふれた内装は、あたたかさが伝わります。